

**MASTER
GRANDE
ÉCOLE**



**WE
BELIEVE
IN YOU**

BSB
BURGUNDY SCHOOL OF BUSINESS



Tu l'ignores peut-être encore, mais tu n'as rien d'ordinaire.
Tu as un potentiel qui ne demande qu'à être révélé.

Pour cela, il te faut croire en toi et créer ta propre trajectoire
avec ambition. Il te faut oser et apprendre à rebondir face
aux obstacles pour prendre conscience de tes capacités,
de tes atouts et de ton pouvoir d'agir.

Mais parfois, ça ne vient pas tout seul...
À BSB, tu trouves un cadre qui t'incite à t'ouvrir aux autres
et au monde. Ici tu te dépasses, ici tu te transformes,
ici tu performs. Mais surtout, ici tu te projettes sans limite.

Tu découvres que là où il y a une volonté,
il existe toujours un chemin. Que rien ne t'est impossible,
mais que rien n'arrive sans effort.

Cette prise de conscience, c'est notre mission,
c'est l'accompagnement que nous voulons t'apporter.

Parce que nous sommes convaincus que
la jeunesse porte en elle l'audace, l'innovation, la passion,
la création... nous croyons en sa capacité à mener
les changements de demain.

À BSB, on croit en la jeunesse... on croit en toi...
Alors vois grand pour toi !

**We believe
in you** *TH*





“

Intégrer le Master Grande École de BSB, c'est faire le choix d'une Grande École très engagée dans l'accompagnement de ses étudiants et dans leur réussite.

Notre approche combine trois points essentiels : l'excellence académique, l'international pour tous et l'apprentissage de métiers, pour une vie professionnelle riche et épanouie.

Notre programme Master Grande École bénéficie d'une forte reconnaissance académique aussi bien au niveau national, avec le grade de Master, qu'à l'international, avec la triple couronne (AACSB, EQUIS, AMBA). Il est tout autant salué par nos entreprises partenaires, très satisfaites des diplômés qu'elles emploient.

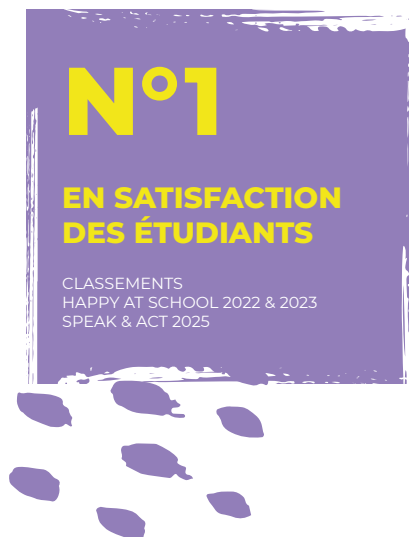
Notre objectif est de vous former, de vous enrichir intellectuellement et de vous révéler, grâce à nos cours en petits groupes dispensés par des enseignants passionnés, pour faciliter les échanges et l'acquisition des compétences.

À BSB, nous nous engageons à vous proposer un parcours de qualité et sur mesure, car nous considérons que notre mission est d'être à vos côtés pendant vos années d'études supérieures et ainsi vous permettre d'exprimer vos talents et de vous épanouir durablement. ”



Clara Letierce
Directrice du
Programme Grande École

REJOIGNEZ BSB, L'ÉCOLE QUI MONTE !



TOP 1 %
DES BUSINESS SCHOOLS
TRIPLE ACCRÉDITÉES
DANS LE MONDE

TOP 50
MONDE

FT MASTERS IN
MANAGEMENT
2025 RANKING

**2^e GRANDE ÉCOLE
LYONNAISE***

* École post-prépa

N°1
EN MANAGEMENT
DES VINS & SPIRITUEUX
CIVS
Eduniversal 2024

N°1
EN MANAGEMENT DES
INSTITUTIONS CULTURELLES
MECIC-PARIS
Eduniversal 2024

N°2
EN MARKETING DU LUXE
Eduniversal 2024

N°3
EN DATA SCIENCE & BIG DATA
Eduniversal 2024

MSc
**CORPORATE FINANCE
& INVESTMENT BANKING**
A REJOINT LE PROGRAMME
D'AFFILIATION UNIVERSITAIRE
DU **CFA INSTITUTE** EN 2023

UN DIPLÔME RECONNU EN FRANCE ET À L'INTERNATIONAL



BSB est membre de la Conférence des Grandes Écoles qui rassemble 38 Grandes Écoles de Management toutes reconnues par l'État et délivrant un diplôme Grade de Master.



Le Master Grande École BSB est visé Bac+5 par le Ministère de l'Enseignement Supérieur, de la Recherche et de l'Innovation, et confère le Grade de Master.
Titre RNCP de niveau 7 n°35019

LES DATES CLÉS DE BSB

- ✦ **1899** - Création de l'ESC Dijon
- ✦ **2013** - Création de la School of Wine & Spirits Business
- Ouverture du campus de Lyon
- ✦ **2016** - L'ESC Dijon devient BSB.
- ✦ **2023** - Obtention de la triple couronne (AACSB, EQUIS, AMBA)
- ✦ **2025** - Création de la School of Media, Culture & Communication
- Ouverture du nouveau campus de Lyon

À BSB, ON VOUS ACCOMPAGNE JUSQU'À VOTRE ~~DIPLOME~~ 1^{ER} JOB

Dans un monde en pleine mutation, marqué par l'intelligence artificielle et les nouvelles technologies, les attentes des recruteurs changent. Les connaissances techniques et les fondamentaux restent essentiels, mais ce qui fait vraiment la différence, c'est vous ! Ce qui vous distingue, c'est votre capacité à prendre du recul, à comprendre les enjeux globaux et à penser autrement. C'est votre talent pour convaincre, défendre vos idées et leur donner de l'impact. Ce qui compte, c'est votre singularité : vos choix, vos valeurs, votre manière unique d'incarner qui vous êtes. Avec Pathfinder™ et le LeaderSkills Institute, nous vous aidons à croire en vous, à vous révéler et à développer ces compétences humaines qui vous feront rayonner.



PATHFINDER™, UN ACCOMPAGNEMENT UNIQUE AVEC COACHING ILLIMITÉ !

À BSB, nous pensons que **votre réussite** repose sur la **cohérence de votre parcours**. Pour gagner en impact face aux recruteurs, il faut un projet professionnel solide et un CV clair, alignés avec votre personnalité.

Avec Pathfinder™, vous êtes accompagné individuellement par **un coach**. Il vous aide à construire **votre propre trajectoire** avec ambition et à **faire des choix pertinents**, au bon moment : stage, alternance, entreprise, spécialisation, expérience internationale... Il vous pousse aussi à **mieux vous connaître** pour gagner en confiance et pour oser aller au-delà de ce que vous pensiez pouvoir faire.

UNE ÉQUIPE DE COACHS CONNECTÉS AU MONDE DE L'ENTREPRISE

Les coaches Pathfinder™ ont vécu l'entreprise de l'intérieur : RH, marketing, business... ils connaissent la **réalité des métiers et de l'entreprise, et les attentes des recruteurs**. Mais ils ne sont pas seulement des pros du terrain : ce sont aussi des **experts certifiés en développement personnel**, capables de travailler avec vous sur vos soft skills.

“

Mon objectif, c'est de travailler dans la finance. J'aime analyser et comprendre les chiffres. Pour construire un CV cohérent, mon coach Pathfinder™ m'a conseillé dans le choix de mes stages et des entreprises. Il m'a aussi aidée à mieux gérer mon stress pour que je sois plus à l'aise en entretien. ”

Emma,
étudiante à BSB

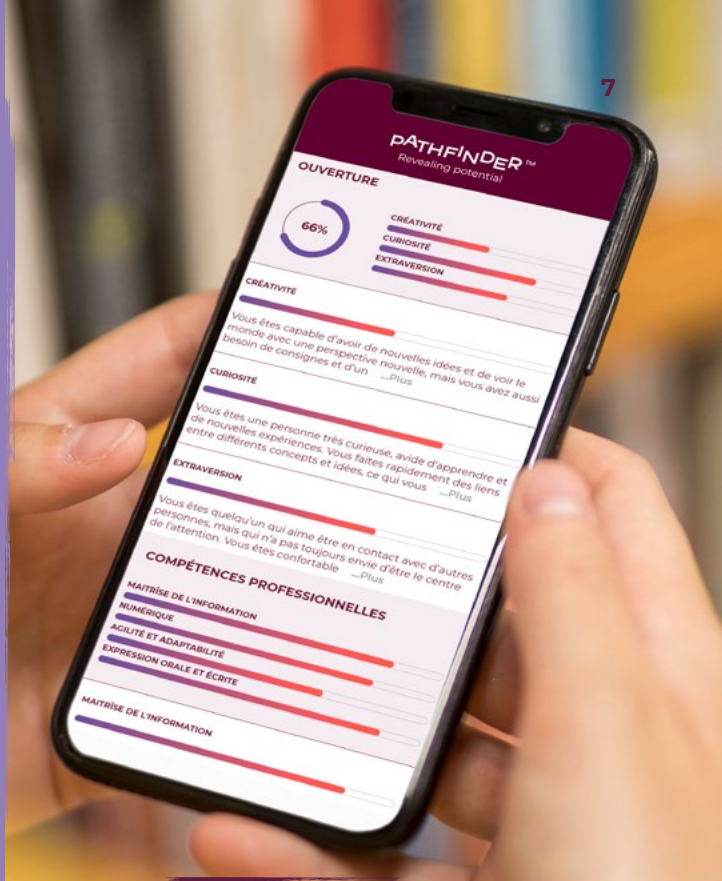
UN TEST DE PERSONNALITÉ POUR MIEUX VOUS CONNAÎTRE

Avant de débiter votre coaching, vous réalisez un test de personnalité. Il évalue **vos motivations, vos valeurs, vos aspirations, vos forces, vos axes de développement.**

Avec votre coach, vous analysez ces résultats pour bâtir un plan d'actions adapté à votre personnalité et à votre projet.

Le + ? Notre outil de matching relie vos résultats de test aux plateformes d'offres d'emploi : en quelques clics, vous accédez aux stages, alternances ou premiers **jobs faits pour vous.**

Exemple de résultat de test de personnalité →



DES ATELIERS THÉMATIQUES POUR PASSER À L'ACTION

Avec les Ateliers Pathfinder™, vous pouvez vous tester et vous entraîner sur plus de 25 thématiques variées :

- Renforcer son capital confiance
- Gérer les conflits avec une communication bienveillante
- Maîtriser les techniques d'éloquence pour briller en présentation
- Booster son CV
- Préparer son job dating
- Construire et gérer son réseau professionnel
- S'entraîner à négocier son salaire
- Etc.

↓ Atelier de réalité virtuelle :
prise de parole en public devant 200 personnes



LEADERSKILLS INSTITUTE : APPRENEZ À CONVAINCRE, FÉDÉRER ET INSPIRER !

Être un bon leader, ce n'est pas inné... ça s'apprend !

À BSB, **vous développez vos LeaderSkills :**

9 compétences humaines essentielles pour manager efficacement vos projets, une équipe, une entreprise ou même votre vie.

Vous progressez grâce à **une méthode d'apprentissage expérientielle** : cours et bootcamps dédiés pour découvrir les compétences, conférences Meet-Up Inspiring Leaders pour se projeter, ateliers Pathfinder™ pour s'entraîner.

Le + ? Vous obtenez à la fin de votre parcours **une certification** de vos LeaderSkills à valoriser sur votre CV.



À BSB, PRÉPAREZ VOTRE VIE D'APRÈS !

Notre société est bousculée par des transformations majeures :
globalisation, développement durable, révolution technologique, intelligence artificielle...
Notre mission est de vous donner les clés pour devenir un manager responsable et agile
face à un environnement de plus en plus complexe.

« LES 3 PILIERS » MAÎTRISEZ 3 ENJEUX MAJEURS DE DEMAIN

Notre programme Master Grande École a été conçu afin de répondre aux besoins des entreprises dans un monde en constante évolution. Le monde évolue à une vitesse fulgurante, porté par l'intelligence artificielle et la transformation digitale. Face à cette mutation, les compétences techniques restent essentielles, mais elles ne suffisent plus. À BSB, nous avons repensé notre Master Grande École pour vous offrir une formation qui vous prépare à ces nouvelles réalités. Vous êtes **formé aux grands enjeux sociétaux** et à la capacité de les aborder avec agilité grâce à des Bootcamps, challenges d'innovation, modules de cours ou cycle de conférences.

Vous **développez vos leaderskills** : pensée critique, capacité à inspirer, agilité décisionnelle, esprit d'équipe et posture responsable. Ces compétences humaines vous permettent de piloter vos projets avec impact, de fédérer autour d'une vision ambitieuse et de vous adapter durablement aux transformations du monde professionnel.

LES LEADERSKILLS

Dans un environnement incertain, savoir analyser une situation avec discernement, communiquer avec impact et fédérer autour d'une vision ambitieuse devient un véritable levier de réussite. Les leaderskills permettent d'anticiper les défis, de prendre des décisions éclairées et d'innover avec audace. Ceux qui maîtrisent ces compétences font la différence.

DIGITALISATION



Les outils numériques imprègnent notre quotidien et celui des entreprises :

Big data, Blockchain, Intelligence artificielle... Chat GPT en est l'exemple parfait puisque les économistes affirment "qu'un quart des tâches actuelles pourraient être systématisées". BSB vous forme à l'utilisation de ces nouveaux outils digitaux, et au-delà, à questionner les implications éthiques et déontologiques que pose le développement de ces nouvelles technologies.

RESPONSABILITÉ SOCIÉTALE



Climat, ressources naturelles, énergie, santé, justice sociale...le développement durable est plus que jamais au cœur des enjeux des entreprises.

À BSB, vous êtes formé à traiter toutes ces dimensions pour développer un management responsable et contribuer à un monde plus durable.

Nous sommes fiers d'avoir obtenu le label DD&RS en 2024, reconnaissant notre engagement fort en matière de développement durable et de responsabilité sociétale.

GLOBALISATION



Quel que soit votre métier, vous serez confronté aux enjeux de la mondialisation : activité économique de marchés émergents, financiarisation de l'économie, nationalisme économique, augmentation des réglementations internationales...

Notre programme vous donne les clés pour appréhender la globalisation, et ainsi devenir un manager responsable et ouvert sur l'international.

DÉVELOPPEZ UNE EXPERTISE UNIQUE EN CRÉANT VOTRE PARCOURS PERSONNALISÉ

À BSB, pas de parcours standardisé !

Dès le pré-Master, vous êtes acteur de vos études. Vous pouvez choisir parmi les nombreuses options de parcours et de spécialisations pour construire le programme adapté à votre projet professionnel.

Votre coach PATHFINDER™ vous accompagne dans chacun de vos choix pour garantir la cohérence de votre parcours et ainsi booster votre employabilité. .



PRÉ-MASTER

SEMESTRE 1

FONDAMENTAUX



BOOTCAMPS



PATHFINDER DAYS



LEADERSKILLS
INSTITUTE

SEMESTRE 2

FONDAMENTAUX



BOOTCAMP



PATHFINDER DAYS



LEADERSKILLS
INSTITUTE



PARCOURS AUDIT
EXPERTISE CONSEIL
(EN OPTION)



STAGE
RELATION CLIENT
2 mois minimum



NEW

SEMESTRE
À L'INTERNATIONAL

Tout au long de votre Master Grande École, vous développez trois dimensions essentielles :

■ LES HARD SKILLS

Vous maîtrisez les fondamentaux du management, finance, marketing, stratégie... Ces compétences sont acquises à travers des cours, des spécialisations, des doubles diplômes alignés avec les grands enjeux de demain. Vous êtes également sensibilisé aux défis sociétaux liés aux changements climatiques et aux nouvelles technologies (IA, data...).

■ LA PÉDAGOGIE EXPÉRIENTIELLE

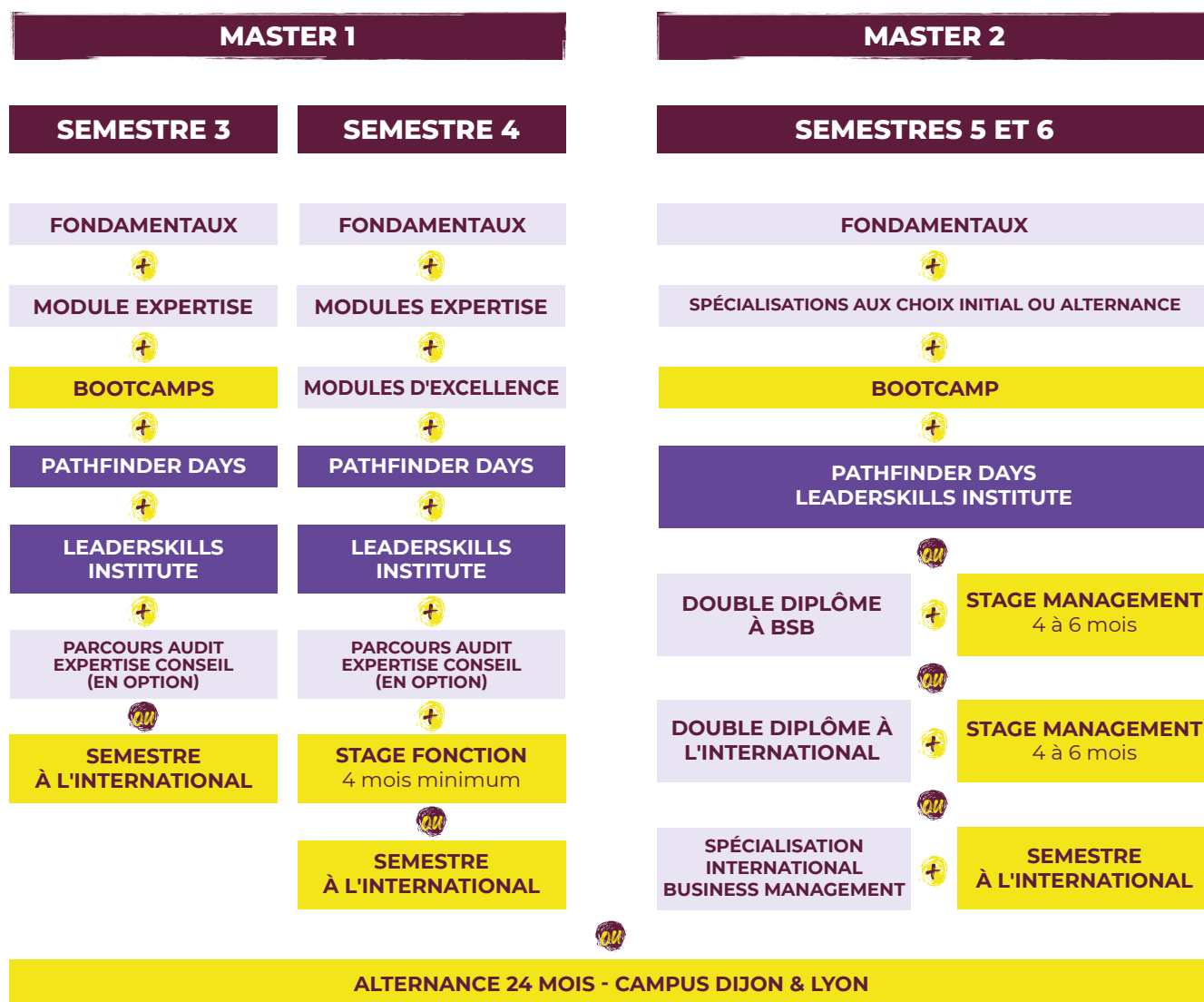
Bootcamps, fieldtrips, expériences professionnelles via stages et alternance, expériences internationales... Vous apprenez à évoluer en étant confronté à des problématiques

d'entreprises. Vous rencontrez également des professionnels inspirants qui vous challengent (conférences, rencontres avec des experts...).

■ LES SOFT SKILLS & LEADERSKILLS

Communication, intelligence émotionnelle, capacité à fédérer... Vos compétences humaines sont indispensables pour évoluer dans un monde où l'intelligence artificielle transforme les métiers et les modes de collaboration.

	Hard skills / Fondamentaux
	Pédagogie Expérientielle
	Soft skills & Leaderskills



PERSONNALISEZ VOTRE MASTER GRANDE ÉCOLE

CE PROGRAMME EST POSSIBLE :

- ✓ **Track anglais progressif ou 100 % anglophone***
- ✓ **Campus Dijon ou Lyon**
- ✓ **Alternance 12 ou 24 mois à partir du Master 1**
(1 semaine à l'école et 3 semaines en entreprise
entreprise, hors parcours AEC en 18 mois)

* Anglais progressif uniquement en pré-master

PRÉ-MASTER - DÉCOUVERTE & EXPLORATION DES FONDAMENTAUX

SEMESTRE 1

FONDAMENTAUX

- International Business & Economic Review
- Droit de l'entreprise
- Comptabilité financière
- Management responsable des organisations et des ressources humaines
- Développement durable & changement climatique
- Rédaction académique

BOOTCAMPS

- Leadership & prise de décision ★
- Artificial Intelligence in business

LANGUES

- Business English
- Anglais renforcé
- Espagnol ou allemand



ACTIVITÉS SPORTIVES & CULTURELLES

IMPACT

Pédagogie par l'action citoyenne

PATHFINDER DAYS

Accompagnement projet professionnel / académique et développement personnel

LEADERSKILLS INSTITUTE

Développement des compétences en leadership

MASTER 1 - APPROFONDISSEMENT

SEMESTRE 3

FONDAMENTAUX

- Analyse de data
- Digital Consumer Behaviour
- Finance d'entreprise
- Pilotage de projet
- Contrôle de gestion
- Responsabilités sociétales des entreprises

MODULE EXPERTISE (EXTRAIT)

- 1 cours au choix parmi :
- Introduction to Data Science
 - Financial Theory & Mathematics
 - Cultural & Sectorial Approaches
 - Introduction to Luxury Marketing
 - Introduction to Wine Management
 - Digital Intrapreneurship

BOOTCAMPS

- Deep Dive Entrepreneurship
- Conscious leader ★

LANGUES

- Business English
- Préparation GMAT (en option)

PATHFINDER DAYS

Accompagnement projet professionnel / académique et développement personnel

LEADERSKILLS INSTITUTE

Développement des compétences en leadership

SEMESTRE À L'INTERNATIONAL

ALTERNANCE

MASTER 2 - SPÉCIALISATION & EXPERTISE

SEMESTRES 5 ET 6

FONDAMENTAUX

- Management Stratégique responsable
- Pilotage de la digitalisation et des systèmes d'informations
- Leadership et Posture Managériale ★
- Jeu d'entreprise
- Méthodologie de la thèse professionnelle

SPÉCIALISATIONS AU CHOIX EN INITIAL OU ALTERNANCE

- Banque et Ingénierie Financière ● ○
- Finance d'Entreprise et Contrôle ● ○
- Marketing et Communication ● ○
- Communication et Evenementiel ● ○
- Stratégie Commerciale & Retail ● ○
- Entrepreneuriat & Management des PME ●
- Management des ressources Humaines ●
- Strategy consulting & Business Transformation ○
- Management des Vins et Spiritueux ○
- Management de la RSE & Développement durable ○
- Data Management & Business Analytics ○

BOOTCAMP

Leadership & bien-être au travail ★

LANGUES

- Business English
- Anglais renforcé

PATHFINDER DAYS

Accompagnement projet professionnel / académique et développement personnel

LEADERSKILLS INSTITUTE

Développement des compétences en leadership

- Hard skills / Fondamentaux
- Pédagogie Expérientielle
- Soft skills & Leaderskills

★ Leaderskills Institute : développer ses compétences en leadership

- Campus Dijon
- Campus Lyon
- Campus Paris

SEMESTRE 2

FONDAMENTAUX

- Marketing
- Contrôle de gestion
- Stratégie des entreprises
- Finance d'entreprise
- Statistiques & Data skills

BOOTCAMP
Leadership et gestion des émotions (co-animé par le RAID) ★

LANGUES

- Business English
- Anglais renforcé
- Espagnol ou allemand
- Préparation GMAT (en option)

ACTIVITÉS SPORTIVES & CULTURELLES

IMPACT
Pédagogie par l'action citoyenne

PATHFINDER DAYS
Accompagnement projet professionnel / académique et développement personnel

LEADERSKILLS INSTITUTE
Développement des compétences en leadership

PARCOURS AUDIT EXPERTISE CONSEIL (EN OPTION)

- Comptabilité des opérations courantes
- Droit des contrats spéciaux
- Introduction au droit fiscal

STAGE DÉCOUVERTE
2 mois minimum

SEMESTRE À L'INTERNATIONAL

SEMESTRE 4

FONDAMENTAUX

- Droit d'entreprise
- Advanced Statistics & Data skills for business
- Responsabilités sociétales des entreprises (RSE)

MODULES EXPERTISE
2 au choix parmi :

- Marketing
- Data science
- Management
- Finance
- Cultural & Creative Industries
- Introduction to Data Analysis

MODULES D'EXCELLENCE
parmi 40 modules (extrait)

- Artificial intelligence and entrepreneurship
- Wine from the vineyard to the customer in business management
- Leadership, strategy and decision making
- Luxury branding management
- The psychology behind consumer behavior
- Building brands with purpose
- Fashion & society
- Big data in business

LANGUES

- Business English

PATHFINDER DAYS
Accompagnement projet professionnel / académique et développement personnel

LEADERSKILLS INSTITUTE
Développement des compétences en leadership

STAGE FONCTION
4 mois minimum

SEMESTRE À L'INTERNATIONAL

ALTERNANCE

DOUBLES DIPLÔMES À BSB
1 au choix.
Tous les cours sont en anglais dont le fieldtrip

- MSc Corporate Finance & Investment Banking ●
- MSc Data Science and Organisational Behaviour ●
- MSc Arts & Cultural Management ●
- MSc Wine Management ●
- MSc Luxury Management & Innovation ●
- MSc Sustainable Strategic Management and Environmental Change ○
- MSc Artificial Intelligence & Digital Strategy Management ● ○
- MS MECIC - Paris Management des Entreprises Culturelles & des Industries Créatives (en français) ●
- MS CIVS Commerce International des Vins & Spiritueux (en français) ●
- MSc Media, Culture & Communication ○

STAGE MANAGEMENT
4 à 6 mois

DOUBLES DIPLÔMES À L'INTERNATIONAL (EXTRAIT)

- MBA, Brock University - Canada
- MBA, Oklahoma State University - USA
- MBA in International Business, National Sun Yat Sen University - Kaohsiung, Taiwan
- Museummanagement und -Kommunikation, HTW Berlin MA - Germany
- MSc in Data Analytics and Business Economics, Hong Kong Baptist University - Hong Kong, China
- MSc specialisation in Technology Entrepreneurship and Innovation, SolBridge International School of Business - Daejeon, South Korea
- MSc in Applied Accounting & Finance, Hong Kong Hong Kong Baptist University - Hong Kong, China
- Maestría en Finanzas, EGADE Business School - Mexico
- MSc International Finance and Investment, Northumbria University - Newcastle-upon-Tyne, United Kingdom

STAGE À L'INTERNATIONAL
4 à 6 mois

SPÉCIALISATION INTERNATIONAL BUSINESS MANAGEMENT

SEMESTRE À L'INTERNATIONAL

BOOSTEZ VOTRE EMPLOYABILITÉ AVEC L'ALTERNANCE

Dès le Master 1, vous pouvez suivre votre parcours en alternance.
L'alternance permet de vivre une expérience professionnalisante et d'apprendre
sur le terrain son futur métier tout en ayant le soutien pédagogique de l'École.

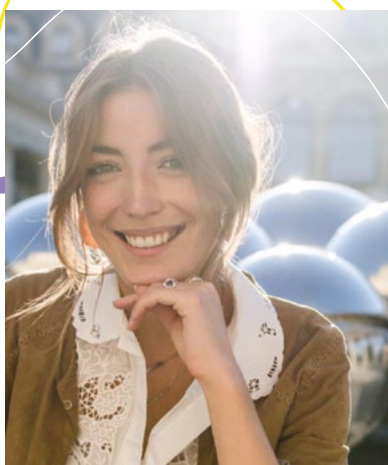
PLACES ILLIMITÉES



JULIEN

Assistant manager
stratégie de marché

Coca-Cola



MÉLANIE

Assistante contrôleur
de gestion

L'ORÉAL



CHLOÉ

Assistante relation
publique & événementiel

M



*DÉCOUVREZ LES PARCOURS
DE NOS ÉTUDIANTS EN ALTERNANCE*

L'ALTERNANCE À BSB



100 % DES FRAIS DE SCOLARITÉ FINANCÉS

Vos frais de scolarité sont
intégralement pris en charge par
l'entreprise qui vous accueille
durant la période d'alternance.



UNE FORMATION RÉMUNÉRÉE

Bénéficiez d'une expérience
professionnelle solide et
rémunérée à hauteur de 1110 €
par mois (salaire moyen).



+ DE 1 500 OFFRES DE CONTRAT

Nous vous aidons dans
votre recherche de
contrat d'apprentissage
en alternance.

LES SPÉCIALISATIONS

- Campus Dijon
- Campus Lyon

FINANCE

- Audit Expertise Conseil (18 mois) ●
- Banque & Ingénierie Financière ●○
- Finance d'Entreprise & Contrôle ●○

INNOVATION & DIGITALISATION DES ORGANISATIONS

- Management de la RSE & Développement Durable ○
- Strategy Consulting & Business Transformation ○
- Data Management & Business Analytics ○

WINE BUSINESS

- Management des Vins & Spiritueux ○

MARKETING, COMMUNICATION & VENTE

- Marketing & Communication ●○
- Communication Évènementielle ●○

MANAGEMENT & ENTREPRENEURIAT

- Entrepreneuriat & Management de PME ●
- Management des Ressources Humaines ●
- International Business Management ○ 

STRATÉGIE COMMERCIALE & BUSINESS DEVELOPMENT

- Stratégie Commerciale & Retail ●○

EN SAVOIR PLUS SUR
LES SPÉCIALISATIONS



BSB VOUS ACCOMPAGNE DANS VOTRE RECHERCHE DE CONTRAT

Si vous intégrez directement notre École en alternance, vous pourrez bénéficier de notre accompagnement, dès votre admission et jusqu'à la signature de votre contrat avec votre entreprise d'accueil.

- 1 JE SUIS ADMIS À BSB**
- 2 JE ME PRÉPARE**
 - Présentation de la méthodologie de travail
 - Découverte des métiers et des secteurs d'activité
- 3 JE ME LANCE !**
 - Je définis mon projet professionnel
 - Je définis ma stratégie de recherche
 - Je valide mon CV et ma lettre de motivation
 - Je m'entraîne aux entretiens
- 4 GO ! JE PASSE À L'ACTION**
 - Je participe aux ateliers thématiques et aux événements recrutement
 - Je postule aux offres BSB
- 5 J'AI TROUVÉ MON CONTRAT**

Vous bénéficiez également de cet accompagnement si vous démarrez votre parcours à BSB en initial et que vous décidez de poursuivre en alternance.

ILS ONT RECRUTÉ NOS ÉTUDIANTS



**81 % DES ALTERNANTS
BSB DÉCROCHENT UN CDI À
LA SUITE DE LEURS ÉTUDES**

Enquête CGE 2025

NOS 2 FORMATS D'ALTERNANCE**

MASTER 1 | MASTER 2

100 % EN ALTERNANCE
CAMPUS DIJON OU LYON

24 mois*

OU

100 %
EN ALTERNANCE
CAMPUS DIJON
OU LYON

12 mois*

*Hormis la spécialisation Audit expertise conseil, qui se déroule sur 18 mois

** Voir les prérequis de l'alternance page 31



+ DE
200

PARTENAIRES
INTERNATIONAUX

40

DOUBLES DIPLÔMES
À L'INTERNATIONAL

1/4

D'ÉTUDIANTS
INTERNATIONAUX

81

NATIONALITÉS

43%

DE PROFESSEURS
INTERNATIONAUX

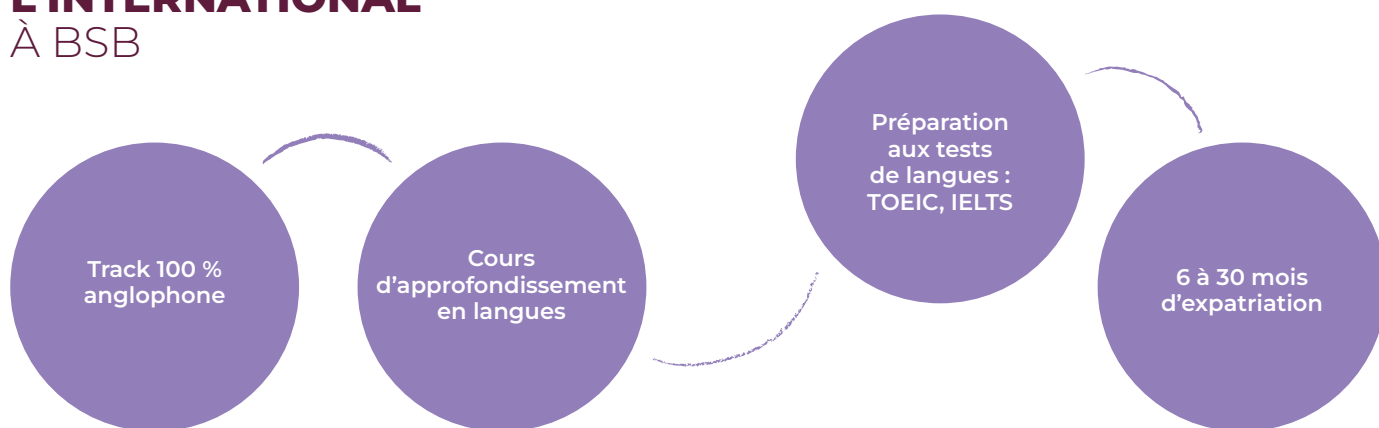
22

NATIONALITÉS

VIVEZ UNE EXPÉRIENCE INTERNATIONALE SUR LE CAMPUS

Être curieux, s'ouvrir à d'autres cultures et comprendre les enjeux mondiaux sont autant d'atouts pour devenir demain un acteur du changement dans un contexte international. Avec plus de 200 partenaires et 81 nationalités représentées sur nos campus, BSB vous offre la possibilité de vivre cette dimension internationale.

L'INTERNATIONAL À BSB



MODULES D'EXCELLENCE : 4 SEMAINES AVEC DES PROFESSEURS DE RENOMMÉE INTERNATIONALE

Durant 4 semaines, les modules d'excellence BSB vous permettent de découvrir plusieurs secteurs d'activité aux côtés de professeurs reconnus dans leur domaine et venant d'établissements prestigieux comme University of Stellenbosch Business School, Curtin University, Harvard University... Les modules d'excellence vous apportent un éclairage multiculturel dans divers domaines.

QUELQUES EXEMPLES PARMI PLUS DE 50 MODULES D'EXCELLENCE :

ARTIFICIAL INTELLIGENCE AND ENTREPRENEURSHIP

College of Business,
Abu Dhabi
University, Abu
Dhabi, UAE

WINE: FROM THE VINEYARD TO THE CUSTOMER IN BUSINESS MANAGEMENT

École Hôtelière
de Lausanne,
Switzerland

CORPORATE SOCIAL RESPONSABILITY

Northumbria
University,
Newcastle-upon-
Tyne, UK

FINANCE - THE ROLE OF RISK

Kemmy Business
School, University of
Limerick, Ireland

BUSINESS ETHICS FOR LEADERS

Harvard University,
Faculty of Arts and
Sciences, USA

STRATEGY, PEOPLE AND PERFORMANCE

Fundação Dom
Cabral, Brazil

LUXURY BRANDING MANAGEMENT

Curtin University,
Curtin Business
School, Australia

FASHION & SOCIETY

Mahidol University,
International
College, Tourism
and Hospitality
Industry Division,
Thailand

LEADERSHIP, STRATEGY & DECISION MAKING

Harvard University,
Faculty of Arts and
Sciences, USA

GLOBAL BUSINESS & SUSTAINABILITY

EWHA Womans
University, College
of Business, South
Korea

BUSINESS INTELLIGENCE AND ANALYTICS

UQAM, ESG, Canada



↑ Trinity College Dublin - Irlande

PARTEZ A L'INTERNATIONAL DÈS LE SEMESTRE 2 DU PRÉ-MASTER

BSB est l'une des rares Ecoles à vous offrir la possibilité de combiner départ à l'international et alternance !

Ici, vous vous ouvrez au monde en partant un semestre à l'international dès votre première année parmi l'une de nos 21 universités partenaires.

Vous pourrez ensuite acquérir une solide expérience professionnelle en suivant votre Master 2 ou votre Master 1 et Master 2 en alternance. Alors foncez !

Destinations

- ▮ Allemagne
- ▮ Argentine
- ▮ Chine
- ▮ Colombie
- ▮ Espagne
- ▮ États-Unis
- ▮ Irlande
- ▮ Islande
- ▮ Italie
- ▮ Japon
- ▮ Maroc
- ▮ Mexique
- ▮ Pérou
- ▮ République Tchèque
- ▮ Royaume-Uni
- ▮ Suède
- ▮ Suisse
- ▮ Taïpei chinois, Taïwan

BSB HUMANITIES

Le programme BSB HUMANITIES proposé en Master 1 vous donne l'opportunité de suivre un semestre de cours en gestion et en Humanités (Culture Générale, Art, Philosophie, Sciences politiques...) au sein de l'un des 4 établissements internationaux prestigieux, partenaires de BSB.

Ce programme renforce votre culture générale et vous permet de mieux appréhender la complexité de notre environnement économique, géopolitique et social.



Virginie - États-Unis



Dublin - Irlande
75^e université au monde et n°1 en Irlande
QS World ranking 2026



Hong Kong - Chine
Dans le Top 20 % des meilleures universités au monde
QS World ranking 2026



Florence - Italie
Dans le Top 30 % des meilleures universités au monde
QS World ranking 2026

40 DOUBLES DIPLÔMES À L'INTERNATIONAL POUR VOUS DÉMARQUER !



↑ Northumbria University, Newcastle-upon-Tyne, UK
MSc International Finance & Investment

Différenciez-vous en intégrant en dernière année l'un de nos 40 doubles diplômes à l'international. Cette expérience sera un véritable marqueur dans votre CV. Tous nos doubles diplômes sont accessibles à tous les étudiants de Master 2, sans frais de scolarité supplémentaires.

QUELQUES EXEMPLES DE DOUBLES DIPLÔMES

- MSc Digital Marketing, Northumbria University, Newcastle-upon-Tyne, Royaume Uni
- MSc Business Development & Internationalisation, Umea University, Suède
- Maestría en Finanzas, EGADE Business School, Santa Fe, Mexique
- MS in Marketing Analytics, Solbridge International School of Business, Corée du Sud
- Master of Human Resources Management, Hong Kong Baptist University, Chine
- Master in Fashion & Luxury Management, LUISS Business School, Italie



↑ MBA, University of New Brunswick, Saint-John, Canada





PLUS DE 200 PARTENAIRES À L'INTERNATIONAL

Trinity Business School à Dublin, Beijing Jiaotong University à Pékin, INSPER à São Paulo ou Stellenbosch Business School en Afrique du Sud... Avec un réseau de partenaires en constant développement, BSB vous donne la possibilité d'aller étudier à l'international au sein d'établissements de renommée mondiale, en semestre d'études ou en double diplôme.

AFRIQUE

Afrique du Sud

University of Stellenbosch Business School (USB) - Cape Town Bellville ●
University of Stellenbosch - Stellenbosch ●

Maroc

ESCA/ Casablanca ●
Groupe ISCAE Casablanca ●
Université Internationale de Rabat ●

Sénégal

Groupe ISM Dakar ●

AMÉRIQUE DU NORD

Canada

Brock University,
St Catharines - Ontario ●●
Carleton University
- Ottawa, Ontario ●
École des Sciences de
la Gestion de l'Université du Québec
à Montréal (ESG UQAM) ●
HEC Montréal - Montréal ●
Laurentian University/Université
Laurentienne - Sudbury, Ontario ●
Université de Moncton
- New Brunswick ●
Université du Québec
à Chicoutimi (UQAC) ●
University of New Brunswick,
Saint-John ●●
University of the Fraser Valley
- Abbotsford, British Columbia ●
Wilfrid Laurier University
- Waterloo, Ontario ●
Memorial University
of Newfoundland- St John's ●

États-Unis

George Mason University - Fairfax ●
Montana State
University - Bozeman ●
Oklahoma State
University - Stillwater ●●
Sonoma State University ●
Stetson University - DeLand,
Florida ●
The University of North
Carolina at Greensboro ●
University of California - Davis ●
University of Hartford ●
University of Kentucky
- Lexington ●●
University of Nebraska at Omaha ●
University of North Texas - Denton ●
University of the Pacific
- Stockton, California ●
University of Wisconsin Whitewater ●
Virginia Polytechnic Institute
and State University - Blacksburg ●

Mexique

CETYS Universidad ●
EGADE Business School
- Tecnológico de Monterrey ●
Instituto Tecnológico y de Estudios
Superiores de Monterrey (ITESM) ●
ITAM - Ciudad de México ●
Universidad Autónoma de Yucatán -
Mérida ●
Universidad Jesuita
de Guadalajara (ITESO) ●
Universidad Panamericana
- Guadalajara ●
Universidad de Monterrey ●
Universidad Marista de Mérida ●

AMÉRIQUE LATINE

Argentine

Universidad Argentina de la Empresa
(UADE) - Buenos Aires ●
Universidad Austral - Buenos Aires ●
Universidad del CEMA - Buenos
Aires ●
Universidad de San Andrés
- Buenos Aires ●
Universidad Nacional
de Cuyo - Mendoza ●

Brésil

Escola Superior de Propaganda
e Marketing (ESPM) - São Paulo,
FDC - Fundação Dom Cabral - Belo
Horizonte ●
FGV - EBAPE - Rio de Janeiro ●
IBMEC Rio de Janeiro ●
INSPER, São Paulo ●
Pontificia Universidade Católica
do Paraná (PUCPR) - Curitiba ●

Chili

Universidad de Concepción ●
Universidad de Talca ●
Universidad Técnica Federico
Santa María - Valparaíso ●
Universidad de los Andes -
Santiago ●

Colombie

Pontificia Universidad
Javeriana - Cali et Bogotá ●
Universidad del Norte -
Barranquilla ●
Universidad EAFIT - Medellín ●
Universidad ICESI - Cali ●

Pérou

CENTRUM PUCP Business
School - Lima ●
Pontificia Universidad Católica del
Perú - Lima ●
Universidad de Piura (UDEP) - Lima ●
Universidad del Pacífico - Lima ●

Uruguay

Universidad de Montevideo ●

ASIE

Cambodge

Royal University of Law and
Economics - Phnom Penh ●

Chine

Beijing Jiaotong University ●
Hong Kong Baptist
University (HKBU) ●●
Lingnan University - Hong Kong ●
Shanghai University, MBA Center ●
Southwestern University
of Finance & Economics - Chengdu ●
Sun Yat-Sen University
- Guangzhou ●
Tongji University - Shanghai ●
University of International Business
& Economics (UIBE) - Beijing ●
Zhejiang University - Hangzhou ●

Corée du Sud

Ajou University - Suwon ●
EWha Womans University - Séoul ●
Hankuk University of Foreign
Studies - Séoul ●
Hanyang University - Séoul ●
INHA University - Séoul ●
Kyungpook National
University - Daegu ●
Sogang University - Séoul ●
SolBridge International School
of Business - Daejeon ●●

Inde

IMT Ghaziabad - Institute
of Management Technology ●
International Management
Institute - New Delhi ●
Management Development
Institute Gurgaon ●

Indonésie

Binus University - Jakarta ●
Universitas Cahaya Mada
- Jakarta & Yogyakarta ●

Japon

Kwansei Gakuin
University - Nishinomiya ●
Nagoya University of
Commerce & Business (NUCB) ●
Ritsumeikan Asia Pacific
University - Beppu ●
Sophia University - Tokyo ●

Malaisie

Sunway University - Kuala Lumpur ●
Taylor's University - Kuala Lumpur ●

Philippines

Ateneo de Manila University ●

Singapour

Nanyang Technological
University, Singapore ●

Taipei chinois, Taïwan

Feng Chia University - Taichung ●
Fu Jen Catholic University - Taipei ●
National Chengchi University - Taipei ●

National Taiwan University of Science
and Technology - Taipei ●
National Yang Ming Chiao
Tung University - Hsinchu ●
National Sun Yat-Sen
University - Kaohsiung ●●
Soochow University - Taipei ●

Thaïlande

Mahidol University,
International College - Bangkok ●
Sasin School of Management -
Bangkok ●
Thammasat Business School -
Bangkok ●

Vietnam

National Economics University -
Hanoi ●

ASIE CENTRALE

Kazakhstan

Almaty Management University ●

EUROPE

(UE ET HORS UE)

Allemagne

Friedrich-Alexander
Universität Erlangen Nürnberg ●
Hamburg University - Hambourg ●
HHL - Leipzig Graduate School
of Management ●
Hochschule Geisenheim University ●
Hochschule Pforzheim ●
Ludwig-Maximilians-Universität
München (LMU) ●
Universität Bayreuth ●
WWU Münster - University
of Münster ●

Autriche

Fachhochschule bfi Wien ●
University of Klagenfurt - Klagenfurt ●

Belgique

Ghent University ●
HEC - École de Gestion
de l'Université de Liège ●
ICHEC - Brussels
Management School ●
KU Leuven
Solvay Brussels School
of Economics & Management, ULB ●
UCL - Louvain School of
Management ●

Croatie

University of Zagreb
ZSEM - Zagreb School ●
of Economics & Management ●

Chypre

University of Cyprus ●

Danemark

University of Southern
Denmark - Odense ●

Espagne

Colegio Universitario de Estudios
Financieros (CUNEF) - Madrid ●
ESIC Business & Management
School, Campus Madrid ●

TYPES DE PARCOURS

- Double Diplôme
- Semestre d'Études

Universidad Autónoma de Madrid ●
 Universidad Complutense de Madrid ●
 Universidad de Granada ●●
 Universitat Autònoma de Barcelona ●
 Universitat de València ●

Estonie

Estonian Business School - Tallinn ●

Finlande

JAMK University of Applied Sciences - Jyväskylä ●
 Lappeenranta University of Technology ●
 University of Jyväskylä - Jyväskylä ●
 University of Oulu ●
 University of Vaasa - Vaasa ●

Grèce

ALBA Graduate Business School at the American College of Greece - Athens ●
 Athens University of Economics & Business ●

Irlande

Dublin City University Business School ●
 Kemmy Business School, University of Limerick ●
 J.E. Cairnes School of Business & Economics, University of Galway ●
 Trinity Business School, Trinity College Dublin ●
 University College Cork ●

Islande

Reykjavik University - Reykjavik ●

Italie

LUISS Business School - Rome ●●
 UniFI - Università degli Studi di Firenze ●
 Università Ca' Foscari - Venice ●
 Università Carlo Cattaneo - LIUC - Castellanza ●●
 Università Cattolica del Sacro Cuore, Milan ●
 Università di Pisa ●

Lettonie

RISEBA University of Applied Sciences, Riga ●

Lituanie

ISM University of Management & Economics - Vilnius ●

Norvège

BI Norwegian Business School - Oslo ●
 NHH- Norwegian School of Economics- Bergen ●
 Norwegian University of Life Sciences (NMBU) - Ås ●
 University of Agder - Kristiansand ●

Pays-Bas

University of Groningen ●
 University of Maastricht - Maastricht ●

Pologne

Cracow University of Economics ●
 Kozminski University - Varsovie ●

University of Warsaw - Varsovie ●

Portugal

ISEG - Lisbon ●
 Universidade Católica Portuguesa Porto, Católica Porto Business School ●

République Tchèque

Prague University of Economics and Business ●

Royaume-Uni

Glasgow Caledonian University ●
 Northumbria University - Newcastle-upon-Tyne ●●
 Nottingham Trent University ●
 Oxford Brookes University ●
 University of Hertfordshire - Hatfield ●
 University of Hull ●
 University of Nottingham ●
 University of Warwick - Coventry ●
 University of Surrey - Guildford ●

Slovénie

University of Ljubljana - School of Economics and Business ●

Suède

Jönköping International Business School ●
 Karlstad Business School, Karlstad University ●
 Mälardalen University - Västerås ●
 Umeå School of Business & Economics, Umeå University ●●

Suisse

University of Applied Sciences & Arts Northwestern Switzerland - FHNW - Basel ●
 ZHAW - Zürich University of Applied Sciences - Winterthur ●

Turquie

Bilkent University - Ankara ●
 Sabanci University - Tuzla/Istanbul ●
 Université Galatasaray - Istanbul ●

MOYEN-ORIENT

Émirats Arabes Unis

Abu Dhabi University - The College of Business Administration ●
 United Arab Emirates University ●

OCÉANIE

Australie

Curtin University - Perth ●
 Macquarie University - Sydney ●
 The University of Newcastle ●
 University of Western Australia - Perth ●



INSPIREZ-VOUS AUX CÔTÉS DE LEADERS

MEET-UP INSPIRING LEADERS : UN CYCLE DE CONFÉRENCES D'EXCEPTION*

Conçu à la fois pour vous permettre de développer votre culture géopolitique et économique, et de rencontrer des personnalités uniques et inspirantes, notre cycle de conférences « Meet-up Inspiring Leaders » vous permet de découvrir d'autres visions du monde.

Vous rencontrez des chefs d'entreprise, des philosophes, des experts, des acteurs géopolitiques,

des startupers qui, chacun à leur manière, ont décidé d'agir pour devenir acteur du changement.

Vous découvrez des femmes et des hommes qui n'ont pas eu peur de bousculer les codes, d'être agiles, de prendre des risques... Et si demain, c'était vous ?

* Ces conférences s'inscrivent dans le cadre du Programme Leaderskills (voir page 7)



**GUILLAUME
GIBAULT**
Fondateur
du Slip Français



ADRIEN AUMONT
CO-FONDATEUR



CHARLIE FELGATE
EX HEAD OF STRATEGIC
VISION



ERIC HEIP
EX N°2 DU RAID
ET RESPONSABLE DE
SÉCURITÉ DES JO 2024



ASMA MAHLA
EXPERTE EN TECH
POLICY ET MAÎTRE
DE CONFÉRENCES
À SCIENCES PO



PAULINE LAIGNEAU
CO-FONDATRICE



LUC JULIA
CO-CRÉATEUR DE SIRI
APPLE ET DIRECTEUR
INNOVATION SAMSUNG





LOÏC MOUTAULT
PRÉSIDENT GLOBAL
PETCARE CHEZ MARS
DIPLOMÉ BSB



EMMANUELLE ASSOUAN
DIRECTRICE GÉNÉRALE DE
LA STABILITÉ FINANCIÈRE
ET DES OPÉRATIONS



NICOLAS CHABANNE
FONDATEUR



OLIVIER DE LA CLERGERIE
CEO DE LDLC,
ENTREPRISE LYONNAISE



LAURENT COMBALBERT
ANCIEN OFFICIER
NÉGOCIATEUR



CÉCILE LOCHARD
DIRECTRICE RSE
DIPLOMÉE BSB



RACHIDA DATI
ANCIENNE MINISTRE
DE LA JUSTICE



DANONE
CÉDRIC RUBOD
DIRECTEUR COMMERCIAL
DIPLOMÉ BSB



XAVIER FONTANET
EX DIRECTEUR GÉNÉRAL



JULIA DE FUNÈS
PHILOSOPHE

JEAN MARIE TRITAN
PRÉSIDENT
DIRECTEUR GÉNÉRAL
DIPLOMÉ BSB



MARLÈNE MASURE
DIRECTRICE GÉNÉRALE
DIPLOMÉE BSB



GUILLAUME GIBAUT
FONDATEUR



TIPHAINE NEVEU
EX RESPONSABLE
INFLUENCE ET
RELATIONS PRESSE



ANTHONY BOURBON
FONDATEUR



LAURENT ALEXANDRE
FONDATEUR



BERTRAND PÉRIER
AVOCAT
AU CONSEIL D'ÉTAT ET
À LA COUR DE CASSATION



MATTHIEU DARDAILLON
FONDATEUR



CHRISTOPHE AUDOUIN
EX DIRECTEUR GÉNÉRAL



ÉRIC COURTEILLE
EX CO-PRÉSIDENT



ALAIN SIVAN
CEO DDB HEALTH
PARIS - TBWA/ADELPHI
DIPLOMÉ BSB



MUHAMMAD YUNUS
PRIX NOBEL



RAPHAËL ENTHOVEN
PHILOSOPHE



CHRISTOPHE SAN MIGUEL
FONDATEUR
DIPLOMÉ BSB



NICOLAS VANIER
AVENTURIER



FFHANDBALL
GUILLAUME GILLES
ENTRAÎNEUR



SÉBASTIEN GUILLON
EX DIRECTEUR
GÉNÉRAL



NICOLAS MAROTTE
DIRECTEUR GÉNÉRAL,
DIPLOMÉ BSB

20 ASSOCIATIONS POUR EXPRIMER VOS PASSIONS

Culture, sport, média, entreprise et solidarité, vous trouverez
le projet qui vous correspond au sein de l'une de nos 20 associations,
sur nos campus de Dijon et de Lyon !



La vie associative est le tremplin idéal pour façonner votre profil de futur Manager. Vous mettez en pratique les enseignements que vous recevez et vous testez vos compétences en management en travaillant en équipe sur l'organisation des événements étudiants : week-end d'intégration, gala de Noël, compétitions inter-écoles... et/ou en menant des projets responsables comme des campagnes de sensibilisation au handicap et aux inégalités, des challenges éco-responsables, des collectes solidaires, des missions humanitaires...

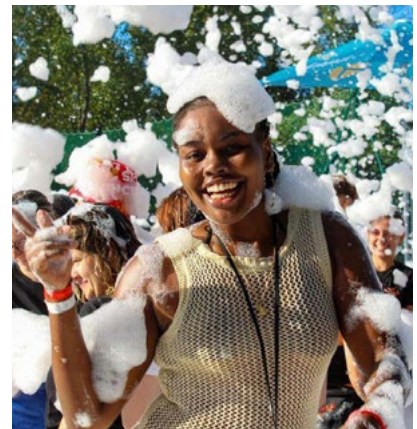
← **Mission Bénin**
Hum'Events



↑ **Parmi les 12 meilleures
junior-entreprises d'écoles de
management** en France en 2023



↑ **Gala de Noël**



↑ **Week-End d'Intégration**

À BSB, NOUS ACCOMPAGNONS NOS ASSOCIATIONS

- Un suivi encadré par la Fédération des Étudiants et notre Service de la Vie Etudiante (SVE)
- Des formations en gestion des associations et en négociation de partenariats
- Un espace dédié aux associations sur chacun de nos campus
- Un appel à projets "Nos assos ont du talent" financé par la Fondation BSB pour soutenir les projets d'intérêt général des associations



DÉCOUVREZ
TOUTES NOS ASSOCIATIONS
À DIJON ET À LYON

NOS ENGAGEMENTS RSE

ACT FOR CHANGE L'ENGAGEMENT RESPONSABLE DE BSB

Être un manager responsable, c'est aussi être tourné vers l'autre, être conscient de son impact sur l'environnement et de son rôle dans la société. Notre projet d'Ecole « Act for Change » vous encourage à vous investir (modules de cours, challenges, projets associatifs...) et à vivre un engagement responsable !

Donner du sens à ses actions, faire bouger les lignes, c'est ça l'esprit BSB !

IMPACT L'ENGAGEMENT CITOYEN DE BSB

impact
Pédagogie par l'Action Citoyenne

Le module Impact, créé il y a 20 ans, encourage les étudiants à investir jusqu'à 40h de leur temps dans des actions de terrain auprès d'associations locales. Les missions dans lesquelles ils peuvent s'engager sont variées : soutien scolaire, collecte alimentaire, protection de l'environnement, accompagnement des personnes en situation de précarité, de handicap.

Cette expérience est une occasion unique d'ouverture d'esprit tout en contribuant aux causes auxquelles vous croyez et de développer vos compétences de manager responsable.

NOS ASSOCIATIONS ACT FOR CHANGE



EQUALITY

Lutte contre toutes formes de discrimination et d'inégalité. Sensibilisation à la diversité et à l'inclusion.



HUM'EVENTS

Organisation d'événements en lien avec la solidarité, la santé et l'humanitaire : collectes de vêtements, don du sang, missions humanitaires à l'international...



MELTING POTES ET LY'ON BOARD

Accueil et suivi des étudiants internationaux pour favoriser leur intégration.



HULY'VENT

Création d'événements festifs pour financer des projets humanitaires et sociaux.

ÉTUDIEZ DANS UN CADRE DE TRAVAIL STIMULANT

Bien-être et apprentissage sont des facteurs clés de succès pour favoriser la réussite de vos études et votre épanouissement personnel. Pour cela, nos 2 campus ont été pensés pour vous faire vivre une expérience étudiante stimulante. Un cadre de travail où il fait bon étudier, qui vous permet de concrétiser vos projets dans les meilleures conditions.



CAMPUS DIJON

Situé en plein cœur du centre-ville de Dijon, le campus dispose de nombreux espaces d'échanges :

- Learning Center
- Incubateur
- Salle des marchés
- Salle de sport et de danse
- Studio de musique
- Lounge
- Kitchen collective
- Green Park
- Salle Zen
- One Health Center
- Espace dédié aux associations
- School of Wine & Spirits Business

ZOOM
SUR...

LEARNING CENTER UN ESPACE DÉDIÉ AUX SAVOIRS

Baigné de lumière, le Learning Center offre un cadre de travail exceptionnel. Il regroupe des espaces pensés pour répondre à vos besoins : Capsule Room offrant des espaces privés pour travailler seul ou en petit groupe, espace de coaching personnalisé PATHFINDER™, Creativity Hub pour le travail collaboratif.

HOUSE OF FINANCE UN MINI WALL STREET À BSB

La House of Finance ouvre les portes d'un univers entièrement dédié au monde de la finance avec en son cœur une salle des marchés dotée de la technologie Bloomberg.

**DIJON,
3^E MEILLEURE
VILLE
ÉTUDIANTE**

Le Figaro - 2024



NEW

CAMPUS LYON

Situé dans le 8^e arrondissement, notre nouveau campus lyonnais a ouvert ses portes en septembre 2025. Ce campus se veut un lieu expérientiel. Conçu pour offrir un environnement d'apprentissage stimulant :

- Digital Learning Center
- Design Lab
- Espaces de coworking
- Espace dédié aux associations
- Lounge & Kitchen
- Terrasses extérieures
- One Health Center
- School of Media, Culture & Communication
- Incubateur

**BSB LYON,
2^E ÉCOLE DE
MANAGEMENT
LYONNAISE***

FT MASTERS IN
MANAGEMENT
2025 RANKING

* École post-prépa

One Health Center

We take
care of youTH

Vous trouverez de vraies réponses et une oreille attentive aux questions relatives à votre bien-être et à votre santé.

Vous pourrez bénéficier gratuitement de rendez-vous individuels de nutrition, de gestion du stress, des addictions et du sommeil, d'ateliers de sophrologie et d'art-thérapie, de cours de fitness, de yoga ou de pilates.

BSB vous encourage ainsi à profiter de votre parcours pour prendre du temps pour vous... Et prendre soin de vous.



DÉCOUVREZ NOTRE
ONE HEALTH CENTER

BÉNÉFICIEZ DE LA PUISSANCE DU RÉSEAU DE DIPLÔMÉS BSB

En rejoignant BSB, vous entrez dans une communauté de plus de 20 000 diplômés à travers le monde. Partage d'expériences ou d'idées, création de partenariats, accélérateur de recrutement, d'employabilité... Le réseau BSB Alumni vous accompagne durant vos études et tout au long de votre carrière.



Pierre Castillon
BSB' 12

GLOBAL HEAD OF DIGITAL
MEDIA & EDITORIAL



Arnaud Tourrette
BSB' 15

MANAGER



Pierre Rinaldi
BSB' 16

COO & CO-FONDATEUR



Emeline Kostecki-Gaillard
BSB' 06

RESPONSABLE CONNAISSANCE
ET ENGAGEMENT CLIENT



David Dureisseix
BSB' 11

PARTNERSHIPS MANAGER



Caroline Mira
BSB' 14

CHARGÉE DE RELATIONS
PUBLIQUES



Léa Desanges
BSB' 17

CHEF DE PROJET DATA



Steven Vincent
BSB' 20

DATA ENGINEER



Camille Stell
BSB' 17

EU ONBOARDING
COORDINATOR



Aurélie Pruvost
BSB' 10

SUSTAINABILITY LEAD



+20 000
DIPLOMÉS

74 %
DE NOS DIPLOMÉS ONT
TROUVÉ UN EMPLOI EN
MOINS DE 4 MOIS*

35 %
DE NOS DIPLOMÉS ONT
UN POSTE À DIMENSION
INTERNATIONALE*

39-47 K€
SALAIRE BRUT
ANNUEL MOYEN À 3 ANS
43-44 K€ SALAIRE BRUT ANNUEL
MOYEN DE SORTIE*

*Enquête insertion CGE 2025



Jiawei Guo
BSB' 15

DIGITAL MANAGER



Marie Bardout
BSB' 19

CO-FONDATEUR



Laureline Fauché
BSB' 17

AFTER-SALES PRODUCT
ASSOCIATE



Sophie Simon
BSB' 17

DATA MANAGER



Valérie Armand
BSB' 12

TOOLS PROGRAM MANAGER
USER & PARTNER SUPPORT OPERATIONS



Anne Poyet
BSB' 18

CHEF DE PROJET
LOGISTIQUE



Mohamed Ayoub Zoubir
BSB' 18

ASSET MANAGEMENT
AUDITOR



Siham Rakia
BSB' 07

GENERAL MANAGER
GENÈVE



Jordan Buchaillard
BSB' 17

LOAN AGENCY
ASSOCIATE - LONDRES



Alain-Pierre Berwa
BSB' 16

BUSINESS DEVELOPPER & CO-FOUNDER
PRODUCTEUR DE MUSIQUE



Mary Dirheimer Massat
BSB' 21

SUSTAINABLE INVESTMENT
STRATEGIST - LONDRES



Justine Busson
BSB' 18

RESPONSABLE DIGITAL
MEDIA ARMANI BEAUTY



INTÉGREZ LE MASTER GRANDE ÉCOLE



FRAIS DE SCOLARITÉ

Les frais de scolarité pour l'année académique 2026-2027 sont de :

- Rentrée en Pré-Master : 14 600 €
(puis 15 000 € en Master 1 et
15 600 € en Master 2)
- Rentrée en Master 1 : 14 600 €
- Rentrée en Master 2 : 13 800 €

LES FRAIS DE SCOLARITÉ COMPRENNENT :

- **Le Leaderskills Institute**
- **L'accompagnement PATHFINDER™**
- Le semestre ou l'année d'échange académique en double diplôme dans l'un de nos établissements partenaires
- Les supports de cours
- Un passage aux tests de langue et préparation aux IELTS, TOEIC, CECRL
- L'accès au e-learning en soutien des cours
- Le tutorat lors de la réalisation des travaux de groupe
- Les éventuels rattrapages
- L'accès au réseau de + de 20 000 diplômés BSB

À noter :

Certains programmes BSB sont accessibles en Master 2 sous conditions tarifaires spécifiques.

COMMENT FINANCER VOS ÉTUDES ?

ALTERNANCE (à partir du Master 1)

Vos études sont financées par votre entreprise et vous êtes rémunéré.

PRÊTS BANCAIRES

Les banques partenaires de l'École proposent des prêts étudiants à des taux préférentiels avec remboursement différé à la fin des études.



JOBS ÉTUDIANTS / TRACK PROFESSIONNEL

Les emplois du temps permettent aux étudiants de travailler en parallèle pour compléter leurs ressources. Les étudiants qui le souhaitent peuvent également intégrer le track Professionnel en Pré-Master et bénéficier de cours aménagés pour travailler. Nos associations BSJOBS et BSB Junior Consulting (Junior Entreprise) proposent aux étudiants de nombreux jobs rémunérés.

BOURSES CROUS

BSB est habilitée à recevoir des étudiants boursiers de l'enseignement supérieur (30 % de nos étudiants sont boursiers).

BOURSE D'EXCELLENCE

BSB et sa Fondation soutiennent et récompensent les meilleurs étudiants boursiers grâce au mécénat de nos entreprises partenaires.



INFORMATIONS CONCOURS

CLASSES PRÉPARATOIRES CONCOURS BCE



- Plus d'informations et inscriptions sur concours-bce.com

TITULAIRE D'UN BAC+2 OU BAC+3 **passerelle** CONCOURS PASSERELLE

de la suite dans les études

- Passerelle 1 s'adresse aux titulaires d'un Bac+2
- Passerelle 2 s'adresse aux titulaires d'un Bac+3 et plus
- Plus d'informations et inscriptions sur passerelle-esc.com

PRÉREQUIS ALTERNANCE

- Selon le format d'alternance, être titulaire d'un Bac+3, d'un titre RNCP de niveau 6 ou avoir 180 crédits ECTS
- Avoir un score d'anglais : TOEIC, IELTS, TOEFL ou Duolingo
- Être âgé de moins de 30 ans à la date de signature du **contrat d'apprentissage** avec votre entreprise d'accueil
- Avoir un contrat d'apprentissage signé avec une entreprise au moment de votre rentrée à BSB

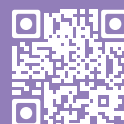
AFFECTATION CAMPUS



**CAMPUS DIJON ?
CAMPUS LYON ?**

Pour le concours BCE et le concours Passerelle, c'est après les résultats d'affectation que vous choisissez le campus BSB que vous souhaitez rejoindre.

*POUR ÉCHANGER SUR
VOTRE PROJET D'ÉTUDES,
PRENEZ RENDEZ-VOUS*



MISSION HANDICAP

Notre école est accessible aux personnes en situation de handicap. Nous proposons un accompagnement adapté à chaque profil : aménagement des cours et des examens, préparation du semestre à l'international, aide dans vos recherches de stage/de contrat en alternance... Notre objectif : vous permettre de vivre pleinement chaque moment de votre scolarité !

Une question ? Contactez :
missionhandicap@bsb-education.com

PROGRAMMES BSB

- Bachelor in Management
- Master Grande École
Spécialisations en initial ou alternance :
 - Banque et Ingénierie Financière
 - Finance d'Entreprise et Contrôle
 - Marketing et Communication
 - Communication et Evenementiel
 - Stratégie Commerciale & Retail
 - Entrepreneuriat & Management des PME
 - Management des ressources Humaines
 - Strategy consulting & Business Transformation
 - Management des Vins et Spiritueux
 - Management de la RSE & Développement durable

School of Wine and Spirits Business

- Bachelor spécialisation Wine Tourism
- Master Grande Ecole spécialisation Vins & Spiritueux **en alternance**
- MSc Wine Management
- Mastère Spécialisé CIVS (Commerce International des Vins et Spiritueux)
- MBA Wine & Spirits Business

School of Media, Culture & Communication

- Bachelor Media, Culture & Communication
- MSc Media, Culture & Communication
- MSc Arts & Cultural Management
- Mastère Spécialisé MECIC - Paris (Management des Entreprises Culturelles et Industries Créatives)

Tech & Data

- MSc Artificial Intelligence & Digital Strategy Management
- MSc Sustainable Strategic Management & Environmental Change
- MSc Data Science & Organisational Behaviour

Luxe

- MSc Luxury Management & Innovation

Finance

- MSc Corporate Finance & Investment Banking

Stratégie Commerciale & Business Development

- MSc International Business Development

CONTACTEZ-NOUS

Tél. +33 (0) 744 092 157
infocandidats@bsb-education.com

PRENDRE RDV !



CAMPUS DIJON



29 rue Sambin
21000 Dijon

CAMPUS LYON



99 rue du Professeur Beauvisage
69008 Lyon

SUIVEZ BSB



@BSB.BUSINESS_SCHOOL
BSB-EDUCATION.COM

Edition septembre 2025

Crédits photos : Sensation Web / Thibault Piedallu / Shutterstock / Gilles Reboisson / iStock / Pexels / Cité de la Gastronomie - Ville de Dijon - ©Francois Weckerle / Patriarche / Carré d'Or / Sud Architecte
Document non-contractuel.
Merci à tous nos étudiants pour leurs témoignages et leur participation à notre séance photo.

